

Baugewerbe-Anhänger

TOPZURR[®] Anhänger

*Qualität
zum fairen Preis*

115.000

der Beweis

Bauhelfer gesucht?

Baugewerbe-Anhänger 22



bei uns gefunden

- MT
- BS
- GTA / GTB
- RT / RH
- DK
- ASB

Tolles Programm
... für den Profi
... rund um den Bau

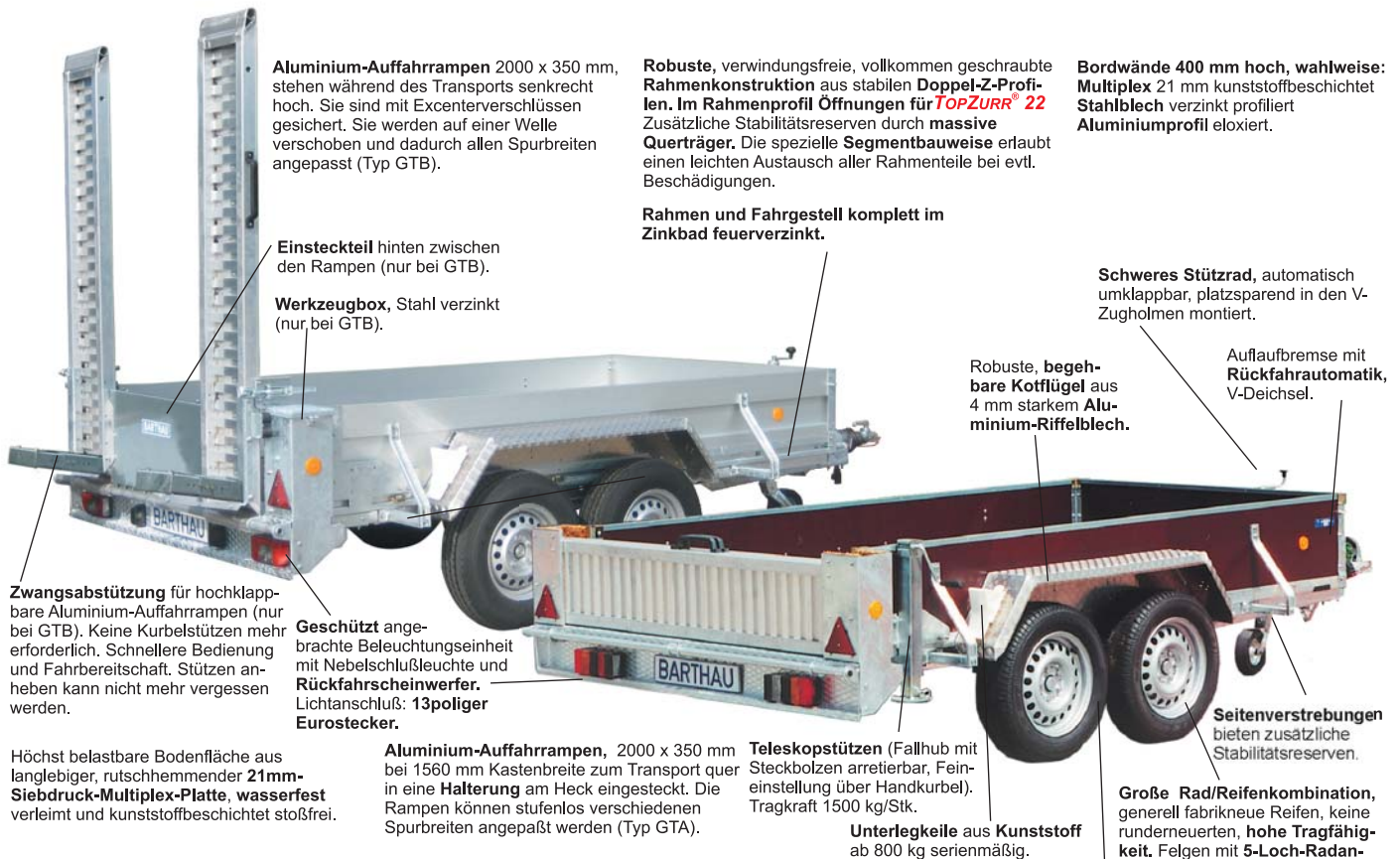


Wir sind zertifiziert nach
DIN EN
ISO 9001

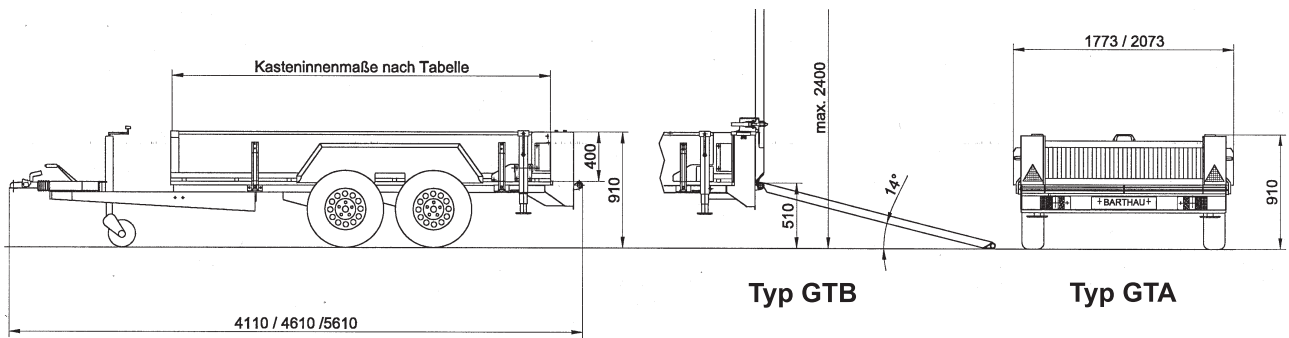
Super-Serienausrüstung:

• Typ GTB mit Alu-Rampen hochgeklappt

• Typ GTA mit Alu-Rampen quer eingesteckt



Superweiche **Tandem-Gummifederachse**, durchgehendes Achsrohr und Einzerradaufhängung, **vollkommen wartungsfrei**, komplett **feuerverzinkt**. **Tandemachsen** durch Segmentbauweise auch **einzel austauschbar**. Stoßdämpfer für sicheren Transport bei bester Straßenlage gegen Mehrpreis lieferbar. (Pflicht für **100** km/h Zulassung.)



Typ GTA	Typ GTB	Ladehöhe	Bereifung/Lochzahl	Kasteninnenmaße (mm)* Länge x Breite x Höhe	Maße über alles (mm)* Länge x Breite x Höhe	Gesamtgewicht	Eigen-gewicht**	Nutz-last**
GTA 2702	GTB 2702	510 mm	15 Zoll/5	3050/3210 x 1560 x 400	4610/4635 x 2073 x 990	2700 kg ²	630 kg	2070 kg
GTA 3502	GTB 3502	550 mm	185 R 14 C/5	3050/3210 x 1560 x 400	4610/4635 x 2073 x 990	3500 kg ³	719 kg	2781 kg
GTA 3502	GTB 3502	550 mm	185 R 14 C/5	4050/4210 x 1560 x 400	5610/5635 x 2073 x 990	3500 kg ³	820 kg	2680 kg

* Innenlänge GTA 3050mm / 4050mm, Innenlänge GTB 3210mm / 4210mm.
 ** Eigengewicht und Nutzlast beziehen sich auf den Typ GTA. Beim Typ GTB erhöht sich das Eigengewicht bzw. vermindert sich die Nutzlast um 30 kg.
 Diese Typen ohne Mehrpreis auf ²2500 kg u. ³3000 kg ablastbar, spätere Auflastung möglich.

Gerätetransport-Anhänger Typ GTA/GTB 2702 bis 3502



GTA 3502 in Länge 4050 mm: serienmäßig mit **Gurtleiste** als zusätzliche Stabilitätsreserve. Zubehör: **Baggerlöffelablage**, an der Stirnwand montiert.



GTB 3502 mit Aluminium-Bordwänden 400 mm hoch. Serienmäßig Einsteckteil aus Stahlblech zwischen den Rampen und Zwangsabstützung der Aluminium-Auffahrampen.

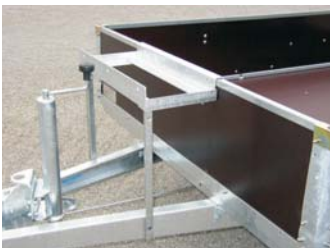


GTA 2702 mit Stahlblech-Bordwänden 400 mm hoch. Serienmäßig Aluminium - Auffahrampen hinten zum Transport quer eingesteckt. Zwei stabile Vierkantstützen mit Fallhub und Steckbolzen, Feineinstellung durch Kurbel, Tragkraft 1500kg/Stück.



GTB 3502 mit Multiplex-Bordwänden 400 mm hoch, hinten Werkzeugbox serienmäßig (nur bei GTB). **Zubehör:** Höhenverstellbare Auflaufbremse mit LKW-DIN-Zugöse, verstellbar von 400 bis 1100 mm Anhänghöhe (auf Wunsch mit Kugelkupplung wechselbar).

Jahrzehntelange Erfahrung garantieren durchdachte und ausgereifte Details!



Baggerlöffelablage, an der Bordwand montiert, mit Abstützung auf die Zugdeichsel. Verwendung bei V-Deichsel und bei höhenverstellbarer Auflaufbremse (GTA / GTB) möglich.



Geräuschdämmung an der Rampenhalterung durch serienmäßig montierte **Kokosmatte** (nur bei GTA). **Teleskopstütze**, mit Steckbolzen absenkbar, dann Feineinstellung über Handkurbel, Tragkraft 1500 kg/Stk.



Ersatzrad mit Halterung, an der Bordwand montiert.



Abschließbare Werkzeugbox hinten neben den hochstehenden Aluminium-Auffahrampen serienmäßig (nur bei GTB).



Staubbox PE Kunststoff an der Bordwand montiert.



Seilwinde, 900 kg Zugkraft, mit Abrollautomatik, Windenbock mit Umlenkung, zentral auf den V-Zugholmen montiert, Zugseil durch die Stirnwand geführt.

Vielfältige Nutzungsmöglichkeiten durch sinnvolle Zusatzausrüstung:

- **Seilwinde**, 900 kg Zugkraft, mit Abrollautomatik, stabiler Windenbock auf V-Deichsel, Zugseil 8 m mit Haken, durch die Stirnwand geführt (nur GTA / GTB nicht in Verbindung mit Baggerlöffelablage lieferbar).
- **Elektro-Seilwinde**, 1000 kg oder 1500 kg Zugkraft, Anschluß 12 oder 24 Volt, mit Zugseil, Haken und Fernbedienungskabel, UVV-geprüft.
- **Baggerlöffelablage** vorne an der Stirnwand montiert, auf der Zugdeichsel abgestützt (nicht in Verbindung mit Seilwinde lieferbar).
- **PE-Kunststoff-Staubox**, schwarz, abschließbar, 510 x 220 x 215 mm.
- **Zurrösen** für Ladungssicherung **TOPZURR® 22** zusätzlich zu den serienmäßigen, lose beigelegt.
- **Anbinderinge**, in der Ladefläche versenkt angebracht, zusätzlich zu **TOPZURR® 22**. Einbauposition angeben.
- **Zurrgurte** mit Ratsche in vielen Längen und Gewichten.
- **Verschleiß- und Bodenschutzbeläge** aus 4 mm Aluminium-Riffelblech.
- **Aluminium-Riffelblechkotflügel** (nur BS, GTA/GTB Serie)
- **Stoßdämpfer an den Achsen** (Pflicht für **100 km/h Zulassung**).
- **Höhenverstellbare Auflaufbremse** mit LKW-DIN-Zugöse, verstellbar von 400 bis 1100 mm Anhängenhöhe (auf Wunsch Kugelkupplung zum Wechseln), (nur Typ GTA und GTB).
- **Einsteckblech** zwischen den hochstehenden Rampen (bei GTB serienmäßig)
- **Kurze gelochte rutschfeste Stahl-Auffahrrampen** Oberfläche 1,5m lang (nur BS).
- **Pulverbeschichtung** aller blauen Teile in der Firmenfarbe des Kunden - dadurch einheitliches Erscheinungsbild der Fahrzeugflotte. (nur BS).
- **Sicherheits-Anhängekupplung AKS** (auf die Kuppelungskugel wirkende Beläge verhindern das Entstehen von Pendelbewegungen). Für Anhänger bis 3500 kg Gesamtgewicht.
- **Diebstahlsicherungen.**
- **Ersatzrad und Ersatzradhalterung.**
- **Adapterstecker**, Anhänger 13polig / PKW 7polig.

Absenkbarer Einachs-Anhänger ASB aus Stahl

Geräte mit kleinen Rädern und geringer Bodenfreiheit sind leicht zu Verladen auf den Absenkanhänger ASB
Schnelle und sichere Befestigung der Ladung mit Ladungssicherung **TOPZURR22®**

Der gesamte Aufbau lässt sich mittels Elektropumpe und Hydraulikzylindern nach einem patentierten Verfahren absenken. Die hintere Klappe ist mit einem speziellen Auffahrkeil versehen und deshalb leicht befahrbar. Der Auffahrwinkel ist so flach, dass ohne Schwierigkeiten kleinrädige Fahrzeuge und Geräte wie Hubwagen, Ameise oder Wasch- u. Kehrgeräte auffahren oder kinderleicht aufgeschoben werden können. Ist der ASB beladen, kann mittels der bewährten Ladungssicherung **TOPZURR22®** rasch und sicher verzurt werden.

ASB 1800K mit Zubehör



Flacher Auffahrwinkel durch Absenkung und lange Ladeklappe.

Super-Serienausrüstung

- **Robuste**, verwindungsfreie, vollkommen geschraubte Rahmenkonstruktion im **Segmentbau** gefertigt und **komplett feuerverzinkt**.
- Bordwände aus profiliertem, **verzinktem Stahlblech**.
- Bodenplatte aus **21mm Multiplex-Siebdruckplatte**, rutschhemmend und witterungsbeständig.
- **Auffahrklappe mit Anfahrkeil** aus hochfestem Alu-Riffelblech.
- **Gummifederachse** in Verbindung **mit Hydraulikzylindern absenkbar**.
- **Elektropumpe** zur Betätigung der Hydraulikzylinder, **Batterie** und **Batterieladegerät**.
- **Ladungssicherung TOPZURR22®**

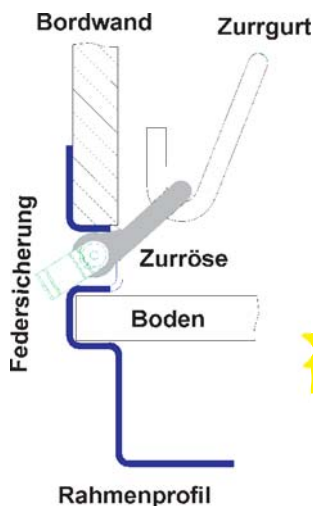
Zusatzausrüstung

- **Dachgestell mit Plane** siehe Prospekt Nr. 1
- PVC-Plane mit **Planenroller** hinten.
- **Stoßdämpfer** für 100 km/h-Zulassung
- **Ersatzrad mit Halterung**

Typ	Ausführung	Bereifung/ Lochzahl	Kastinnenmaße (mm) Länge x Breite x Höhe	Maße über alles (mm) Länge x Breite x Höhe	Gesamtgewicht	Eigen- gewicht	Nutz- last
ASB 1800K	Einachs gebremst elektrohydr.absenkbar.	14 Zoll/5	3010 x 1560 x 400	4480 x 2420 x 1160	1800 kg ¹	630 kg	1170 kg

Dieser Typ ohne Mehrpreis auf¹1600kg ablastbar.

Sicherer Transport bei allen Gerätetransportern



Mehr Ladefläche durch patentierte Ladungssicherung

TOPZURR® 22

Bei BS / GTA / GTB und ASB ist an beiden Fahrzeuglängsseiten und an der Stirnseite das Rahmenprofil speziell als Zurrprofil gekantet und mit Öffnungen für Zurrösen versehen. Die Zurrösen werden von innen durch das Profil gesteckt und von außen mit einem Bolzen mit Federsicherung arretiert. Sie sind dadurch beweglich gelagert und passen sich jeder Schräge des Zurrgurtes an.

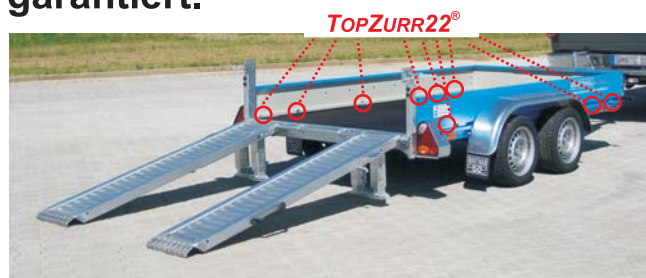
Dies ist die optimale Ladungssicherung, da die Zurrösen direkt mit dem Rahmen des Anhängers verbunden sind und nicht nur mit dem Holzboden. Die Verzurrung bleibt stabil, solange der Anhänger in Benutzung ist. Zurrösen und Zurrprofil sind auf 800 daN (kg) geprüft.



Es dürfen nur geprüfte Zurrgurte mit dem GS-Zeichen und einer Zugkraft von mind. 800 daN in direktem Zug verwendet werden. Mit unseren Zurrösen lässt sich die Ladung genau an der richtigen Stelle befestigen. Die Anbindung erfolgt an den äußersten Punkten, das ergibt eine größere Ladefläche und die Gurte haben eine ausreichende Spannweite, damit die Ratsche richtig betätigt werden kann und der Gurt auch richtig spannt. Nach DIN 75410-1 sind je nach Länge des Fahrzeuges eine ausreichende Anzahl von Zurrpunkten vorgeschrieben. Wir liefern die vorgeschriebene Stückzahl serienmäßig mit. Weitere Zurrösen können nachbestellt werden. Das Versetzen der Zurrösen, von einer Öffnung in die andere, ist mit einem Handgriff möglich.

Länge 3050/3210mm 6 Stück Zurrösen · Länge 4050/4210mm 8 Stück Zurrösen

Typ BS - bequemes und schnelles Verladen durch klappbare Aluminium-Auffahrrampen mit Zwangsabstützung garantiert.



Super-Serienausrüstung für BS

- **Robuste**, verwindungsfreie, vollkommen geschraubte **Rahmenkonstruktion** mit integrierten **Stahlbordwänden 250mm hoch** in reparaturfreundlicher **Segmentbauweise** gefertigt. Es können Bagger mit niedrigem Drehpunkt verladen und gedreht werden.
- **Stahlblech in Duplexbeschichtung**, verzinkt und **blau kunststoffbeschichtet**.
- **Abklappbare Aluminiumrampen** aus **hochwertigen Strangpreßprofilen mit angeschraubter verstellbarer Abstützung**. Schnellere Verladung, kein Verbiegen der Stützen.
- **Sehr flacher Auffahrwinkel**, durch niedrige Bereifung und lange Alu-Rampen auch für fahrbare Arbeitsbühnen einsetzbar.
- **Beleuchtung im Metallgehäuse** rundum geschützt montiert.
- **Verstärkte Kotflügel**.

Zusatzrüstung nur für BS:

- **Kurze gelochte rutschfeste Stahl-Auffahrrampen** Oberfläche 1,5m lang.
- **Pulverbeschichtung** aller blauen Teile in der **Firmenfarbe des Kunden** - dadurch einheitliches Erscheinungsbild der Fahrzeugflotte.

Typ	Ladehöhe	Bereifung/Lochzahl	Innenmaße (mm) Länge x Breite x Höhe	Maße über alles (mm) Länge x Breite x Höhe	Gesamtgewicht	Eigen- gewicht	Nutz- last
BS 2702	450 mm	195/50R13C/5	3050 x 1560 x 250	5020 x 2070 x 2360	2700 kg	570 kg	2130 kg
BS 3502	490 mm	195/50R13C/5	3050 x 1560 x 250	5040 x 2070 x 2400	3500 kg	665 kg	2835 kg
BS 3502	490 mm	195/50R13C/5	4040 x 1840 x 150	5940 x 2370 x 2450	3500 kg	810 kg	2690 kg