

TOPLADER ECO + Spedition

TOPZURR® Anhänger

*Qualität
zum fairen Preis*

125.000
der Beweis

ET ■ EH ■ ETK
SP ■ TP ■ TK
PA ■ PT



TOPZURR® Anhänger

Die Hochlader-Modellreihe

mit **mehr** Ladefläche
durch das patentierte Zurrsystem

TOPZURR® 21

Wir sind zertifiziert nach
DIN EN
ISO 9001

Super-Serienausrüstung:

Mit Halterung für Gurthaken vorne am Rahmen montiert.

Bordwände mit Alurungenprofil und Rahmen mit Eckkrantungaschen bilden eine praktische Einsteckmöglichkeit für Dachgestelle, Galerien usw.

Bordwände, 350 mm hoch, aus 25 mm profiliertem, eloxiertem Aluminium-Planösenprofil, **4seitig** abklappbar und werkzeuglos abnehmbar - dadurch mit wenigen Handgriffen zum Plattformanhänger um zu rüsten.

Neuartiges, patentiertes Verzurrsystem.

TOPZURR® 21

Gurthaken mit Magnethaftung lassen sich an beliebigen Positionen am Bodenrahmenprofil rund um den Anhänger werkzeuglos befestigen. Die Gurthaken sind ausgelegt zur Ladungsbefestigung mit allen gängigen Spanngurten.

Stützrad mit Klemmhalterung, für leichteres Rangieren und Abstellen. Geschützt innerhalb der Zugholme montiert.

"...befestigen Sie doch wo Sie wollen!"

Stabiler, **verwindungsfreier Längsträger** aus hochwertigem, verzinktem Stahl **in geschraubter Segmentbauweise**. **Sämtliche Rahmenteile** bei Beschädigungen **leicht austauschbar**. **Längsprofile und Konsolen mit doppeltem Korrosionsschutz verzinkt und zusätzlich blau kunststoffbeschichtet**.

Auflaufbremse mit **Rückfahrautomatik**, V-Deichsel. Fahrgestell komplett **feuerverzinkt**. **Auflaufbremse mit flachem Handbremshebel / Griff**, damit die hintere VW-Bus Klappe zu öffnen ist.

Unterlegkeile aus Kunststoff serienmäßig.



Der Anhänger hat vier steckbare **Aluminium-Eckkrungen**. Die nachstellbaren Verschlüsse lassen die Bordwände leicht verriegeln und sorgen für geräuscharme Fahrt. Aufbaumöglichkeit für Dachgestell und Aufsatz.

Bodenfläche aus mehrfach verleimter, witterungsbeständiger und rutschhemmender **Multiplex-Siebdruckplatte**. Verstärkt durch mehrere Querunterzüge. **Boden in verzinktem und blau beschichtetem Zurrprofil geschützt montiert.** (Anfahrtschutz)

ET mit 10 Zoll-Breit- bzw. Ballonreifen für niedrigste Ladehöhe. EH mit 13 Zoll oder 14 Zoll Niederquerschnitt PKW-Reifen, dadurch ebenfalls niedrige Ladehöhe. Generell fabrikneue Reifen, keine runderneuerten.

Spezialreifen für niedrige Ladehöhe.

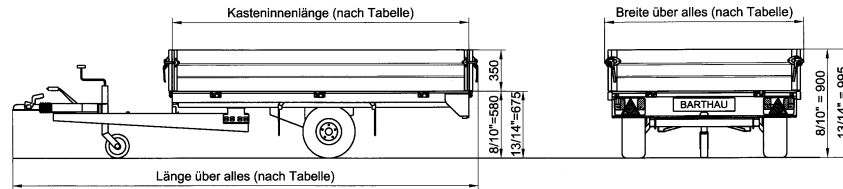
Geschützt angebrachte Beleuchtungseinheit mit Nebelschlussleuchte u. **Rückfahrcheinwerfer**. Lichtanschluss: **13pol. Eurostecker**.

Superweiche Gummifederachse mit durchgehendem Achsrohr und Einzelradaufhängung, **vollkommen wartungsfrei**, komplett **feuerverzinkt**. Tandemachsen durch Segmentbauweise auch einzeln austauschbar.

Stoßdämpfer für sicheren Transport bei bester Straßenlage gegen Mehrpreis lieferbar (bei **100** auf deutschen Autobahnen Pflicht).



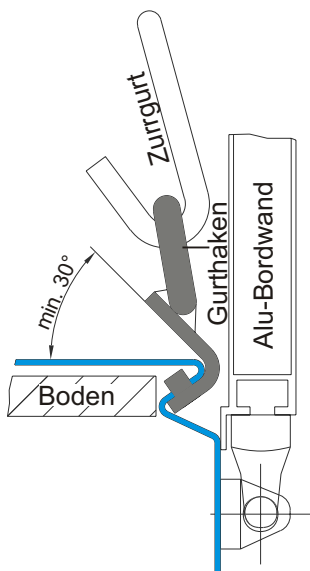
Farbbeschichtung bei Rahmenteilen in **allen RAL-Farben** lieferbar. **Repräsentieren Sie sich in Ihrer Firmenfarbe.**



Typ	Ausführung	Bereifung/Lochzahl	Kasteninnenmaße (mm) Länge x Breite x Höhe	Maße über alles (mm) Länge x Breite x Höhe	Gesamtgewicht	Eigen-gewicht	Nutz-last
ET 751	Einachs ungebr., Rohrdeichsel	10 Zoll/5	2010 x 1260 x 350	3199 x 1330 x 900	750 kg	210 kg	540 kg
ET 751	Einachs ungebr., Rohrdeichsel	10 Zoll/5	2510 x 1260 x 350	3899 x 1330 x 900	750 kg	242 kg	508 kg
ET 751	Einachs ungebr., Rohrdeichsel	10 Zoll/5	2510 x 1560 x 350	3899 x 1630 x 900	750 kg	272 kg	478 kg
ET 751	Einachs ungebr., Rohrdeichsel	10 Zoll/5	2510 x 1700 x 350	3899 x 1770 x 900	750 kg	300 kg	450 kg
EH 1001	Einachs gebremst, V-Deichsel	14 Zoll/5	2010 x 1260 x 350	3419 x 1330 x 995	1000 kg	268 kg	732 kg
EH 1001	Einachs gebremst, V-Deichsel	14 Zoll/5	2010 x 1560 x 350	3419 x 1630 x 995	1000 kg	280 kg	720 kg
EH 1001	Einachs gebremst, V-Deichsel	14 Zoll/5	2510 x 1560 x 350	3919 x 1630 x 995	1000 kg	330 kg	670 kg
EH 1001	Einachs gebremst, V-Deichsel	14 Zoll/5	2510 x 1700 x 350	3919 x 1770 x 995	1000 kg	340 kg	660 kg
EH 1001	Einachs gebremst, V-Deichsel	14 Zoll/5	3010 x 1700 x 350	4419 x 1770 x 995	1000 kg	360 kg	640 kg
EH 1351	Einachs gebremst, V-Deichsel	13 Zoll/5	2010 x 1260 x 350	3419 x 1330 x 900	1350 kg	268 kg	1082 kg
ET/EH 1351	Einachs gebremst, V-Deichsel	10/13 Zoll/5	2010 x 1560 x 350	3419 x 1630 x 900	1350 kg	275 kg	1075 kg
ET 1351	Einachs gebremst, V-Deichsel	10 Zoll/5	2510 x 1260 x 350	3919 x 1330 x 900	1350 kg	298 kg	1052 kg
ET/EH 1351	Einachs gebremst, V-Deichsel	10/13 Zoll/5	2510 x 1560 x 350	3919 x 1630 x 900	1350 kg	330 kg	1020 kg
ET/EH 1351	Einachs gebremst, V-Deichsel	10/13 Zoll/5	2510 x 1700 x 350	3919 x 1770 x 900	1350 kg	340 kg	1010 kg
ET/EH 1351	Einachs gebremst, V-Deichsel	10/13 Zoll/5	3010 x 1560 x 350	4419 x 1630 x 900	1350 kg	348 kg	1002 kg
ET/EH 1351	Einachs gebremst, V-Deichsel	10/13 Zoll/5	3010 x 1700 x 350	4419 x 1770 x 900	1350 kg	360 kg	990 kg
ET/EH 1501	Einachs gebremst, V-Deichsel	10/13 Zoll/5	2510 x 1560 x 350	3919 x 1630 x 900	1500 kg	335 kg	1165 kg
ET/EH 1501	Einachs gebremst, V-Deichsel	10/13 Zoll/5	2510 x 1700 x 350	3919 x 1770 x 900	1500 kg	348 kg	1152 kg
ET/EH 1501	Einachs gebremst, V-Deichsel	10/13 Zoll/5	3010 x 1560 x 350	4419 x 1630 x 900	1500 kg	352 kg	1148 kg
ET/EH 1501	Einachs gebremst, V-Deichsel	10/13 Zoll/5	3010 x 1700 x 350	4419 x 1770 x 900	1500 kg	365 kg	1135 kg
ETK 1501	Einachs gebr., selbstkippend	195/55R10C/5	2510 x 1700 x 350	3960 x 1770 x 1480	1500 kg	375 kg	1125 kg
ETK 1501	Einachs gebr., selbstkippend	195/55E10C/5	3010 x 1700 x 350	4480 x 1770 x 1480	1500 kg	405 kg	1095 kg
EH 1602	Tandem gebremst, V-Deichsel	14 Zoll/5	2510 x 1560 x 350	3919 x 1630 x 995	1600 kg	426 kg	1174 kg
EH 1602	Tandem gebremst, V-Deichsel	14 Zoll/5	2510 x 1700 x 350	3919 x 1770 x 995	1600 kg	436 kg	1164 kg
ET/EH 2002	Tandem gebremst, V-Deichsel	10/14 Zoll/5	2510 x 1560 x 350	3919 x 1630 x 995	2000 kg	426 kg	1574 kg
ET/EH 2002	Tandem gebremst, V-Deichsel	10/14 Zoll/5	2510 x 1700 x 350	3919 x 1770 x 995	2000 kg	436 kg	1564 kg
ET/EH 2002	Tandem gebremst, V-Deichsel	10/14 Zoll/5	3010 x 1560 x 350	4419 x 1630 x 995	2000 kg	448 kg	1552 kg
ET/EH 2002	Tandem gebremst, V-Deichsel	10/14 Zoll/5	3010 x 1700 x 350	4419 x 1770 x 995	2000 kg	463 kg	1537 kg
ET/EH 2002	Tandem gebremst, V-Deichsel	10/14 Zoll/5	3750 x 1700 x 350	5310 x 1770 x 995	2000 kg	515 kg	1485 kg
ET/EH 2702	Tandem gebremst, V-Deichel	10/13 Zoll/5	2510 x 1560 x 350	3919 x 1630 x 995	2700 kg	430 kg	2270 kg
ET/EH 2702	Tandem gebremst, V-Deichsel	10/13 Zoll/5	2510 x 1700 x 350	3919 x 1770 x 995	2700 kg	445 kg	2255 kg
ET/EH 2702	Tandem gebremst, V-Deichsel	10/13 Zoll/5	3010 x 1700 x 350	4419 x 1770 x 990	2700 kg	463 kg	2237 kg
ET/EH 2702	Tandem gebremst, V-Deichsel	10/13 Zoll/5	3750 x 1700 x 350	5310 x 1770 x 990	2700 kg	510 kg	2190 kg

Mehr Ladefläche durch patentierte Ladungssicherung

TOPZURR® 21



Bei Typ ET/EH und SP/TP/TK ist der Boden rundum als Zurrprofil gekantet. Dieses Zurrprofil ist mit Bohrungen versehen und es können alle 10 cm Gurthaken eingehakt werden. Die Gurthaken sind mit Magneten versehen und werden an der passenden Stelle fixiert. Mit unseren Gurthaken läßt sich die Ladung genau an der richtigen Stelle befestigen. Mit dem Schließen der Bordwand ist der Gurthaken gesichert.

Gurthaken und Zurrprofil sind GS geprüft. Die Prüfung ist gemäß DIN 75410-1 erfolgt.

Typ SP und TP/TK sind für eine Zugkraft von 800 daN(kg) geprüft.

Typ ET/EH sind für eine Zugkraft von 400 daN(kg) geprüft.

Es dürfen nur geprüfte Zurrgurte mit dem GS-Zeichen und passender Zugkraft verwendet werden.

Gemäß der nach DIN 75410-1 vorgeschriebenen Anzahl von Zurrpunkten liefern wir je nach Länge des Fahrzeuges die gleiche Stückzahl Gurthaken serienmäßig mit. Weitere Gurthaken können als Zubehör nachbestellt werden.

Länge 2010 mm 4 Stück

Länge 2510 / 2620 / 3010 / 3120 mm 6 Stück

Länge 3750 / 4120 mm 8 Stück

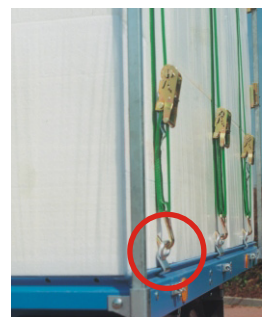
Länge 5120 mm 10 Stück

Länge 6120 / 7120 mm 12 Stück

Bei Plattformanhängern ohne Bordwände müssen so viele versenkte Anbinderinge montiert werden, wie es die DIN 75410-1 vorschreibt.



Optimale Raumausnutzung und Verzurrmöglichkeit. Auch beim Palettentransport ist die Ladungssicherung jeder einzelnen Palette möglich. **Es geht kein Laderaum verloren** wie bei versenkten Anbinderingen. Das Ladegut steht nicht auf der Anbindevorrichtung. Schmutz und Wasser kann nicht in den Zurrmulden festfrieren. Im Abstand von 10 cm sind die Zurrhaken einsetzbar. (Die Abbildungen sind ohne Bordwände, damit man die optimale Raumausnutzung sieht. So aber darf nicht gefahren werden. Der Anhänger muss mit Bordwänden ausgerüstet sein. Wenn die Bordwände geschlossen werden, sind die Zurrhaken gesichert.)



“...befestigen Sie doch wo Sie wollen und dort wo es notwendig ist.”

