

TOPLADER ECO + Spedition

TOPZURR® Anhänger

Qualität
zum fairen Preis

120.000
der Beweis

ET ■ EH
SP ■ TP ■ TK
Lift 3502 ■ PA ■ PT



TOPZURR® Anhänger

Die Hochlader-Modellreihe

mit **mehr** Ladefläche
durch das patentierte Zurrsystem

TOPZURR® 21

Wir sind zertifiziert nach
DIN EN
ISO 9001

Super-Serienausrüstung:

Geschützt angebrachte Beleuchtungseinheit mit Nebelschlußleuchte und Rückfahrcheinwerfer. Lichtanschluß: **13poliger Eurostecker.**



Boden an einem Stück bis Größe 5120 x 2120 mm.

Gurtbefestigung rundherum am Rahmen in patentiertem Zurrprofil.

TOPZURR® 21

Zurrprofil verzinkt und blau kunststoffbeschichtet.

Superweiche Tandem-Gummifederachse, durchgehendes Achsrohr und Einzelradaufhängung, **vollkommen wartungsfrei, komplett feuerverzinkt. Tandemachsen** durch Segmentbauweise auch **einzel austauschbar.**

Stoßdämpfer für sicheren Transport bei bester Straßenlage gegen Mehrpreis lieferbar (bei auf deutschen Autobahnen Pflicht).

Boden rundherum mit Anfahrerschutz.

Höchst belastbare Bodenfläche aus langlebiger, rutschhemmender **21 mm-Siebdruck-Multiplex-Platte, wasserfest** verleimt und kunststoffbeschichtet.

Bordwände, **400 mm hoch**, aus hochwertigem **25 mm eloxiertem Aluminium-Planösenprofil, 4seitig abklappbar und werkzeuglos abnehmbar, Versenkte Verschlüsse.** Als Plattformanhänger auch einsetzbar für das BARTHAU Container-Transportsystem.

Aluminium-Eckrungen gesteckt / abnehmbar, mit nachstellbaren Verschlüssen für geräuscharme Fahrt. Aufbaumöglichkeit für Dachgestelle und Galerien (Reling).

In der Halterung vorne am Rahmen werden die mitgelieferten **Gurthaken** aufbewahrt.

Unterlegkeile aus Kunststoff serienmäßig.

Schweres Stützrad, automatisch umklappbar, platzsparend in den **V-Zugholmen** montiert.

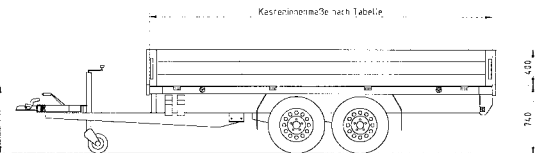
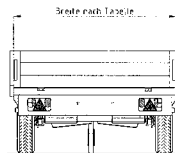
Auflaufbremse mit **Rückfahrautomatik, V-Deichsel.**

Felgen mit **5-Loch-Radanschluß**

Rahmen mit doppeltem Korrosionsschutz **verzinkt + blau kunststoffbeschichtet**, Fahrgestell komplett **feuerverzinkt.**

Robuste, verwindungsfreie, ganz geschraubte Rahmenkonstruktion. Zusätzliche Stabilitätsreserve durch **massive Querträger.** Die spezielle **Segmentbauweise** erlaubt einen **leichten Austausch** aller Rahmenteile bei evtl. Beschädigungen.

Farbbeschichtung bei Rahmenteilen in **allen RAL-Farben** lieferbar



Typ	Ausführung	Bereifung/Lochzahl	Kastenninnenmaße (mm) Länge x Breite x Höhe	Maße über alles (mm) Länge x Breite x Höhe	Ladehöhe	Gesamtgewicht	Nutz*last
SP 2002	Tandem	14 Zoll/5	2620 x 1620 x 400	4155 x 1690 x 1125	740 mm	2000 kg ¹	1472 kg
SP 2002	Tandem	14 Zoll/5	3120 x 1620 x 400	4655 x 1690 x 1125	740 mm	2000 kg ¹	1439 kg
SP 2002	Tandem	14 Zoll/5	3120 x 1820 x 400	4655 x 1890 x 1125	740 mm	2000 kg ¹	1421 kg
SP 2002	Tandem	14 Zoll/5	4120 x 1820 x 400	5655 x 1890 x 1125	740 mm	2000 kg ¹	1350 kg
SP 2702	Tandem	15 Zoll/5	3120 x 1620 x 400	4655 x 1690 x 1125	740 mm	2700 kg ²	2139 kg
SP 2702	Tandem	15 Zoll/5	3120 x 1820 x 400	4655 x 1890 x 1125	740 mm	2700 kg ²	2121 kg
SP 2702	Tandem	15 Zoll/5	3120 x 2120 x 400 ⁷	4655 x 2190 x 1125	740 mm	2700 kg ²	2089 kg
SP 2702	Tandem	15 Zoll/5	4120 x 1820 x 400	5655 x 1890 x 1125	740 mm	2700 kg ²	2050 kg
SP 2702	Tandem	15 Zoll/5	4120 x 2120 x 400 ⁷	5655 x 2190 x 1125	740 mm	2700 kg ²	2010 kg
SP 2702	Tandem	15 Zoll/5	4120 x 2480 x 400 ⁸	5655 x 2550 x 1125	740 mm	2700 kg ²	1833 kg
SP 2702	Tandem	15 Zoll/5	5120 x 1820 x 400	6655 x 1890 x 1125	740 mm	2700 kg ²	1908 kg
SP 2702	Tandem	15 Zoll/5	5120 x 2120 x 400 ⁷	6655 x 2190 x 1125	740 mm	2700 kg ²	1865 kg
SP 2702	Tandem	15 Zoll/5	5120 x 2480 x 400 ⁸	6655 x 2550 x 1125	740 mm	2700 kg ²	1803 kg
SP 3502	Tandem	185R14C/5	3120 x 1820 x 400	4655 x 1890 x 1130	780 mm	3500 kg ³	2851 kg
SP 3502	Tandem	185R14C/5	3120 x 2120 x 400 ⁷	4655 x 2190 x 1130	780 mm	3500 kg ³	2819 kg
SP 3502	Tandem	185R14C/5	4120 x 1820 x 400	5655 x 1890 x 1130	780 mm	3500 kg ³	2780 kg
SP 3502	Tandem	185R14C/5	4120 x 2120 x 400 ⁷	5655 x 2190 x 1130	780 mm	3500 kg ³	2715 kg
SP 3502	Tandem	185R14C/5	4120 x 2480 x 400 ⁸	5655 x 2550 x 1130	780 mm	3500 kg ³	2633 kg
SP 3502	Tandem	185R14C/5	5120 x 1820 x 400	6655 x 1890 x 1130	780 mm	3500 kg ³	2645 kg
SP 3502	Tandem	185R14C/5	5120 x 2120 x 400 ⁷	6655 x 2190 x 1130	780 mm	3500 kg ³	2615 kg
SP 3502	Tandem	185R14C/5	5120 x 2480 x 400 ⁸	6655 x 2550 x 1130	780 mm	3500 kg ³	2550 kg
SP 3502	Tandem	185R14C/5	6120 ⁵ x 2120 x 400 ^{7,8,9}	7655 x 2190 x 1130	780 mm	3500 kg ³	2478 kg
SP 3502	Tandem	185R14C/5	6120 ⁵ x 2480 x 400 ^{8,9}	7655 x 2550 x 1130	780 mm	3500 kg ³	2433 kg
SP 3502	Tandem	185R14C/5	7120 ⁵ x 2480 x 400 ^{8,9}	8635 x 2550 x 1130	780 mm	3500 kg ³	2180 kg
SP 5002 ⁶	Tandem	225/75R16C	5120 x 2480 x 400 ⁸	7200 x 2550 x 1280	900 mm	5000 kg ⁴	3570 kg
SP 5002 ⁶	Tandem	225/75R16C	6120 x 2480 x 400 ^{8,9}	8200 x 2550 x 1280	900 mm	5000 kg ⁴	3370 kg

Ablastung und spätere Auflastung möglich

¹ auf 1600 kg, ² auf 2500 kg bzw. 2000 kg, ³ auf 3000 kg

⁴ Diese Typen ohne Mehrpreis auf 4500 kg ablastbar, spätere Auflastung möglich.

⁵ Bei Länge 6120 und 7120 ist das seitliche Zurrprofil feuerverzinkt, nicht blau.

⁶ **SP 5002** ist komplett feuerverzinkt, nur bei Länge 5120 Rahmenprofil seitlich blau.

* Die Nutzlast verringert sich um das Zubehörgewicht.

Alle Anhängertypen in Plattformauführung ohne Bordwände lieferbar.

⁷ Für den Containertransport geeignete Speditionsanhänger.

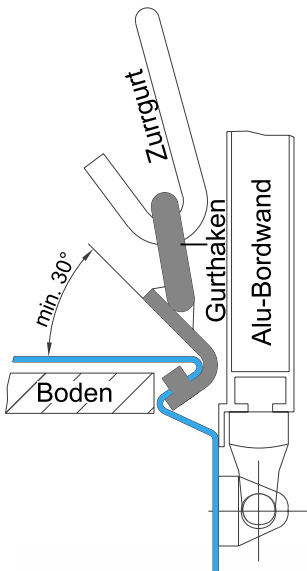
⁸ Boden in der Breite gestoßen mit U-Profil.

⁹ mit Mittelrunge, Innenbreite an Mittelrunge um 60mm schmaler.

Mehr Ladefläche durch patentierte Ladungssicherung

TOPZURR[®] 21

Bei Typ ET/EH und SP/TP/TK ist der Boden rundum als Zurrprofil gekantet. Dieses Zurrprofil ist mit Bohrungen versehen und es können alle 10 cm Gurthaken eingehakt werden. Die Gurthaken sind mit Magneten versehen und werden an der passenden Stelle fixiert. Mit unseren Gurthaken läßt sich die Ladung genau an der richtigen Stelle befestigen. Mit dem Schließen der Bordwand ist der Gurthaken gesichert.



Gurthaken und Zurrprofil sind GS geprüft. Die Prüfung ist gemäß DIN 75410-1 erfolgt.

Typ SP und TP/TK sind für eine Zugkraft von 800 daN(kg) geprüft.

Typ ET/EH sind für eine Zugkraft von 400 daN(kg) geprüft.

Es dürfen nur geprüfte Zurrgurte mit dem GS-Zeichen und passender Zugkraft verwendet werden.

Gemäß der nach DIN 75410-1 vorgeschriebenen Anzahl von Zurrpunkten liefern wir je nach Länge des Fahrzeuges die gleiche Stückzahl Gurthaken serienmäßig mit. Weitere Gurthaken können als Zubehör nachbestellt werden.

Länge 2010 mm 4 Stück

Länge 2510 / 2620 / 3010 / 3120 mm 6 Stück

Länge 3750 / 4120 mm 8 Stück

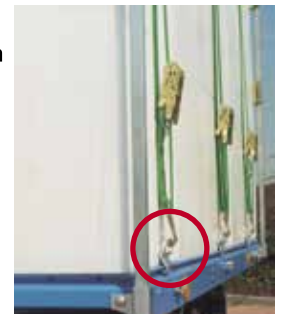
Länge 5120 mm 10 Stück

Länge 6120 / 7120 mm 12 Stück

Bei Plattformanhängern ohne Bordwände müssen so viele versenkte Anbinderinge montiert werden, wie es die DIN 75410-1 vorschreibt.



Optimale Raumausnutzung und Verzurrmöglichkeit. Auch beim Palettentransport ist die Ladungssicherung jeder einzelnen Palette möglich. **Es geht kein Laderaum verloren** wie bei versenkten Anbinderingen. Das Ladegut steht nicht auf der Anbindevorrichtung. Schmutz und Wasser kann nicht in den Zurrmulden festfrieren. Im Abstand von 10 cm sind die Zurrhaken einsetzbar. (Die Abbildungen sind ohne Bordwände, damit man die optimale Raumausnutzung sieht. So aber darf nicht gefahren werden. Der Anhänger muss mit Bordwänden ausgerüstet sein. Wenn die Bordwände geschlossen werden, sind die Zurrhaken gesichert.)



“...befestigen Sie doch wo Sie wollen und dort wo es notwendig ist.”

