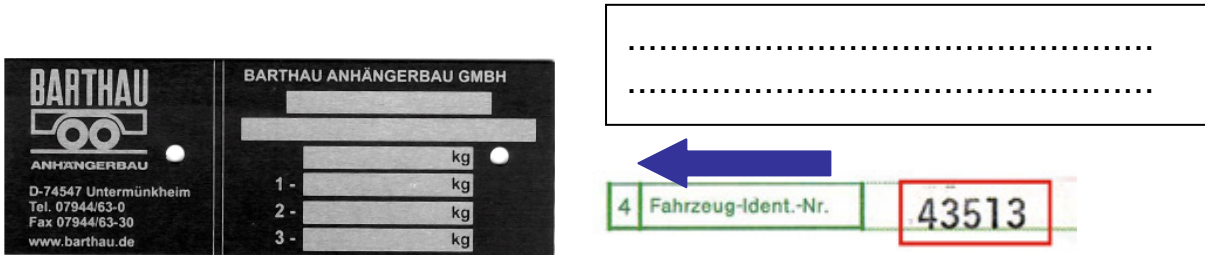


Sehr geehrter Kunde,
 Ihr Anhänger ist schon mehr als 20 Jahre alt. Für diese alten Anhänger haben wir keine Daten (Stücklisten und Zeichnungen) abgespeichert und benötigen die Daten auf den Typenschildern der verschiedenen Bauteile. Bei Aufbauteilen wie Klappen und Bordwänden benötigen wir die genauen Abmessungen (Länge, Breite, Dicke). Hilfreich für die Ersatzteilbestimmung sind digitale Fotos die Sie uns zu mailen.

Fahrzeug-Ident-Nr., Anhängertyp und zulässiges Gesamtgewicht des Anhängers



Das Typenschild ist auf dem Aufbau vorne in Fahrtrichtung rechts befestigt. Darunter ist die fünfstellige Fahrzeug-Ident-Nr. im Rahmen eingeschlagen. (Nur die neueren Anhänger haben eine 17 stellige FIN).

Reifengröße



.....

.....

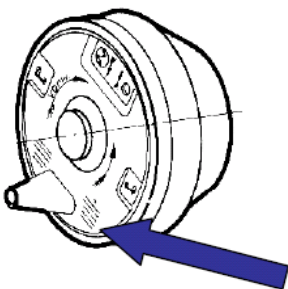
Felgenfabrikat und Größe



.....

.....

Fabrikat und Typ der eingebauten Radbremse für Bremsbacken, Bremstrommeln, Bremsinnenteile



Der Radbremsentyp ist unter dem Anhänger auf der Innenseite des Bremsschildes angebracht. Entweder als Typenschild oder direkt in das Metall eingeprägt.

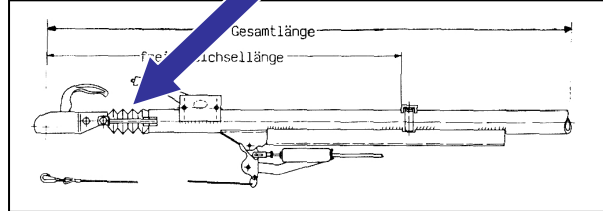
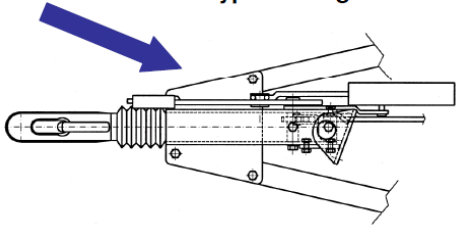
.....

.....

.....

.....

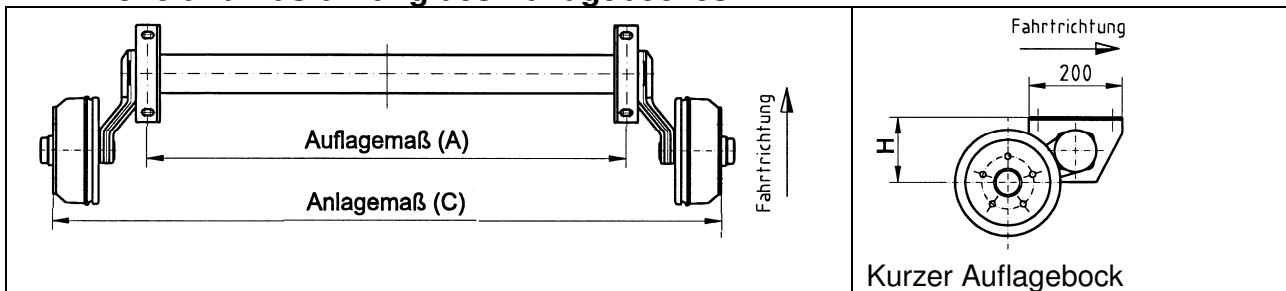
○ Fabrikat und Typ der eingebauten Auflaufbremse



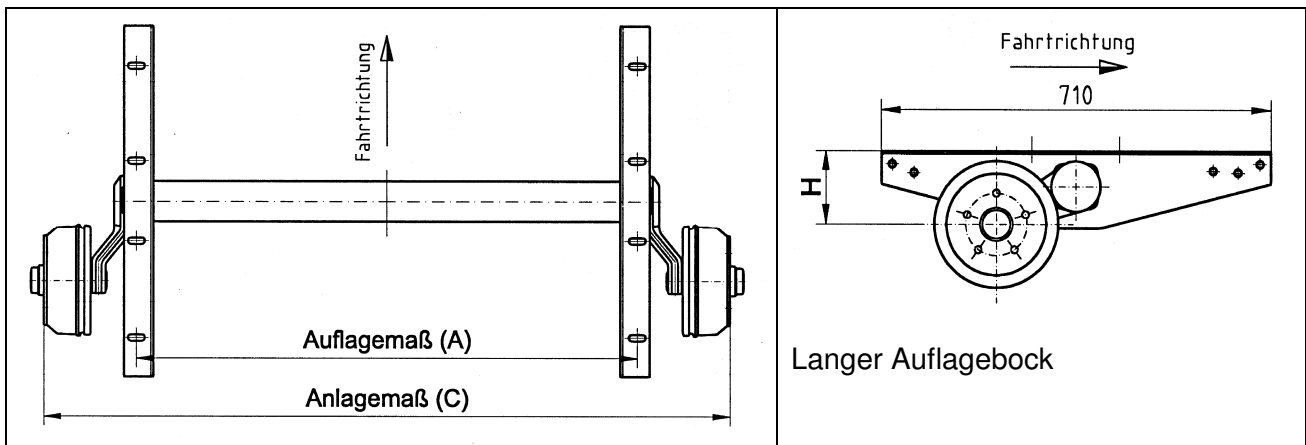
Der Auflaufbremstyp ist auf dem Gehäuse der Auflaufbremse angebracht. Entweder als Typenschild oder direkt in das Metall eingepreßt. Die Kugelkupplung hat ein extra Typenschild und Fabrikat.

.....

○ Auflage- und Anlagemaß der eingebauten Achse und Höhe und Ausführung des Auflagebockes



Fabrikat:



Fabrikat: