

Treibgas-/Dieselstapler mit Energiesparprogramm Blue-Q

Die Hamburger Still GmbH, Anbieter für die intelligente Steuerung von Intralogistik, setzt ihre Produktoffensive fort.



Die neue RX 70 Treibgas-/Dieselstapler-Baureihe mit Tragfähigkeiten von 1,6 bis 2,0 Tonnen setzt Maßstäbe in Effizienz und Umweltverantwortung.

Im Arbeitsspiel gemäß VDI 2198 benötigt der RX 70 nur 2,0 Liter Diesel pro Stunde. Mit Blue-Q kann nun auch der Fahrer den Energieverbrauch bewusst senken. Bis zu 10 Prozent Energieersparnis sind zusätzlich zu den schon sehr niedrigen Verbrauchswerten möglich. Per Knopfdruck wird der Effizienz-Modus Blue-Q (blauer Knopf) aktiviert.

Weitere Informationen: www.still.de

Isolierte Kofferranhänger

Der Barthau-Kühlkoffer-Anhänger Typ IK ermöglicht preiswerte und flexible Frischhaltung bei Lagerung und Transport. Durch die PU-Isolierung (80mm stark mit K-Wert nur 0,235 W/(m²·K) für Kühlen bzw. 120mm mit K-Wert nur 0,155 W/(m²·K) für Tiefkühlen) ist ein vorschriftsmäßiger Transport der Kühlware bei niedrigen Energiekosten an den Zielort möglich. Einen konstanten Temperaturbereich im Anhänger garantiert ein Standkühlungsaggregat mit Thermostat, Heißgasabtauung, Thermometer und FCCK-freiem Kältemittel



Für den kleineren Kühl- und Transportbedarf bietet sich der Minikühler vom Typ TC an. Der Aufbau ist innen und außen aus Chromstahlblechen gekantet und mit PU-Hartschaum 50mm ausgeschäumt. Die Türe kann auch hier über die ganze Breite geöffnet werden, um den Anhänger einfach und schnell beladen zu können.

Weitere Informationen: www.barthau.de

Neu bei Stecker-Express

Ab sofort können Kabel und Leitungen in Klein- und Kleinstmengen, bei Lieferung am Folgetag bis 10:00 Uhr, bestellt werden. Das Unternehmen liefert jede beliebige Menge.

Zudem werden komplette Maschinensätze oder Kabelsätze (keine Kabelkonfektion) innerhalb von ein bis zwei Arbeitstagen geliefert – auf Wunsch auch mit Ihrer Wunschkennzeichnung an den Enden. Es werden keine Schneidekosten und Zusatzkosten für die Expresszustellung am Folgetag berechnet.



Weitere Informationen: www.stecker-express.de

Endress + Hauser erhält Akkreditierung für Kalibrierservice

Endress+Hauser ist der erste Kalibrierdienstleister in der DACH-Region (Deutschland, Österreich, Schweiz), der für Vor-Ort-Durchflusskalibrierungen lückenlos rückführbare Kalibrierergebnisse gemäß ISO/IEC 17025 nachweisen kann. Der Bericht der Schweizerischen Akkreditierungsstelle (SAS) bestätigt dem unabhängigen Familien-

unternehmen eine hohe Kompetenz, sehr gut ausgebildete Techniker und exzellentes Equipment. Nicht ohne Grund konnte die Akkreditierung in Rekordzeit absolviert werden.

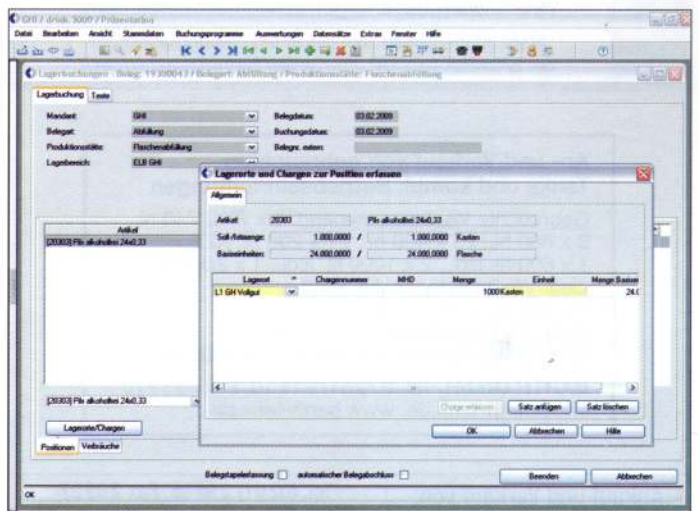
Die definierte und abgesicherte Messunsicherheit der SCS-Kalibrierung ermöglicht es den

Kunden, ihre hohen Qualitätsstandards zu sichern, den Aufwand bei Audits zu minimieren und die Kosten zu senken. Nicht zuletzt lässt sich durch die Vor-Ort-Kalibrierungen die Anlagenverfügbarkeit deutlich erhöhen.

Weitere Informationen: www.de.endress.com

Umfangreiche Neuerungen in allen Bereichen

Die COPA Systeme, Getränkesoftwarespezialist mit Sitz in Wesel und Freising, veröffentlicht zum Jahreswechsel ihr neues Release 3.01 des Softwareproduktes drink.3000. Zu den zahlreichen Neuerungen und Verbesserungen zählt beispielsweise die Anbindung von Franchise-



Der Funktionsumfang der produktionsorientierten Materialwirtschaft mawi.3000 wurde insbesondere in Bezug auf die automatisierte Verarbeitung von Geschäftsprozessen umfassend erweitert. Des Weiteren ist das umfangreiche Konditions- und Vertragswesen um einige, spezielle Kundenwünsche erweitert worden.

Weitere Informationen: www.copasysteme.de

Aufwertung durch transparente Etiketten



Die Gastroline der Hassia-Gruppe trägt seit Herbst 2008 WashOff Etiketten von CCL Label. Die abwaschbaren transparenten Etiketten in Kombination mit einer neuen Longneck-Mehrweg-Flasche rücken die Produkte ins Rampenlicht.

Um das Druckbild vor Kratzern zu schützen, wurden die Etiketten rückseitig bedruckt. Die brillanten Farben konnten im Tiefdruckverfahren erzielt werden. Eine Kosten- und Emissionsreduktion mit Wash-Off-Etiketten konnte erreicht werden, da der Entfernungprozess der Etiketten schnell und sauber ist, alle Farben und Klebstoffe am Etikett haften bleiben und das Wasserbad nicht verschmutzt wird, sodass es bis zu drei Monaten verwendet werden kann.

Weitere Informationen: www.cclbeverage.com