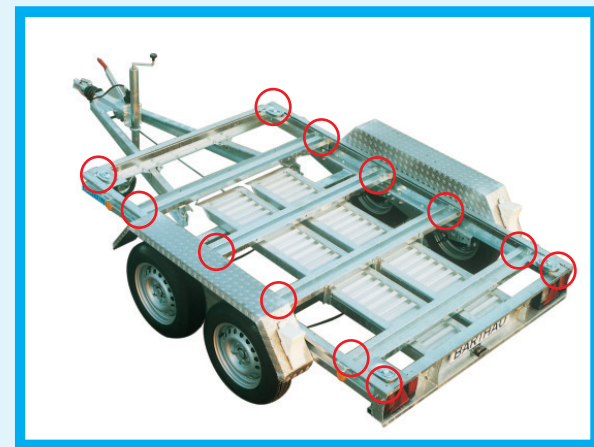


# Immer eine Anhängerlänge voraus... mit BARTHAU TOPZURR® Anhängern!

Warum lohnt es sich für einen Barthau Anhänger zu entscheiden?  
Vergleichen Sie und stellen Sie den **Mehrwert** Ihres Barthau Anhängers fest!

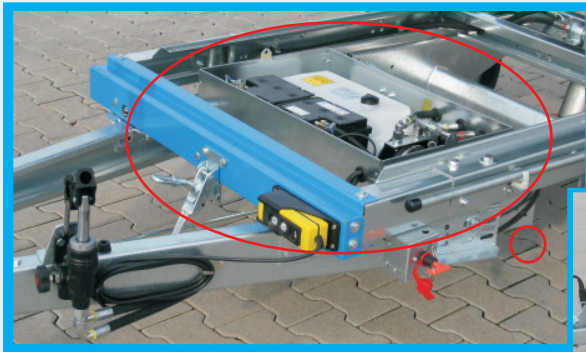
- **Zubehör** in vielen Varianten und Ausführungen ergibt einen besseren Nutzungswert.
- Hohe Qualität und Stabilität der Bauteile führt zu einer längeren Lebensdauer und trägt so zu einer **positiven Ökobilanz** bei.



## Segmentbauweise

Durch die geschraubte Segmentbauweise sind alle Rahmenteile bei eventuellen Beschädigungen leicht austauschbar.

## Elektropumpe geschützt angebracht in einer Blechbox



Die Elektropumpe mit Hydrauliktank ist geschützt montiert in einem Blechstaukasten, der mit einem Deckel verschlossen wird. In dem Staukasten ist die Pumpe geschützt gegen äußere Einflüsse wie hochgewirbelten Splitt und Verschmutzungen.



## Nachstellbare Bordwandverschlüsse für Hochlader



Die Aluminium Verschlüsse an unseren Hochladern sind nachstellbar und verhindern ein Klappern. Leichtes Schließen durch formschlüssige Aufnahmen im Aluminiumrungenprofil.

## Bodeneinfassungsprofil Boden-Rammschutzprofil

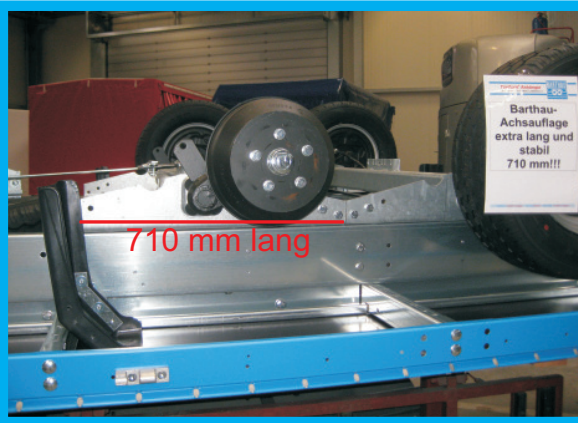
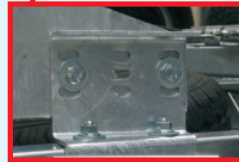


Atmungsaktiver Boden. Der Boden läuft unter das Profil und ist somit gegen Feuchtigkeit geschützt.



### V-Deichsel Befestigung

einstellbar und verschraubt dadurch  
"reparaturfreundlich"



### Barthau-Achsauflage

Barthau-Achsauflage extra lang mit **710 mm** und stabil

Die Grundlage für optimale Fahreigenschaften und Stabilität. Sie bilden eine tragfähige Verbindung mit dem Längsrahmen.

TOPZURR® 21	TOPZURR® 22	TOPZURR® 24

Drei Pfeiler garantieren unsere Kompetenz in Ladungssicherheit + Verkehrssicherheit

### Barthau = "Pionier für Ladungssicherung"

Ladungssicherung und Verkehrssicherheit haben bei uns schon immer höchste Priorität. Die Entwicklung unseres ganz eigenen **TOPZURR-SICHERHEITS-SYSTEMS** war für uns daher eine Selbstverständlichkeit. Die Verleihung des **GS-Gütezeichens** für "Geprüfte Sicherheit" und die Würdigung mit dem Preis "Trailer Innovation 2005" sowie die **erfolgreiche Patentierung** von **TOPZURR® 21** unterstreichen noch mehr, dass wir bei der Ladungssicherung Pioniergeschichte geschrieben haben. Unser Zurrsystem **TOPZURR®** hat nicht nur bei uns sämtliche Qualitätstests durchlaufen, sondern wurde auch von unabhängigen Sachverständigen strengstens geprüft. Weitere Sicherheitssysteme wurden nach diesen Qualitäts- und Sicherheitsstandards mit **TOPZURR® 22** und **TOPZURR® 24** entwickelt und erfolgreich auf den Markt gebracht.



D-74547 Untermünkheim-Brachbach  
Telefon (07944) 63-0 Verkauf 63-14  
Telefax (07944) 63-30  
E-Mail: info@barthau.de • www.barthau.de



*Qualität zum fairen Preis*

